

# Złączki rurowe EURAC<sup>®</sup> typ HL

## Zastosowanie

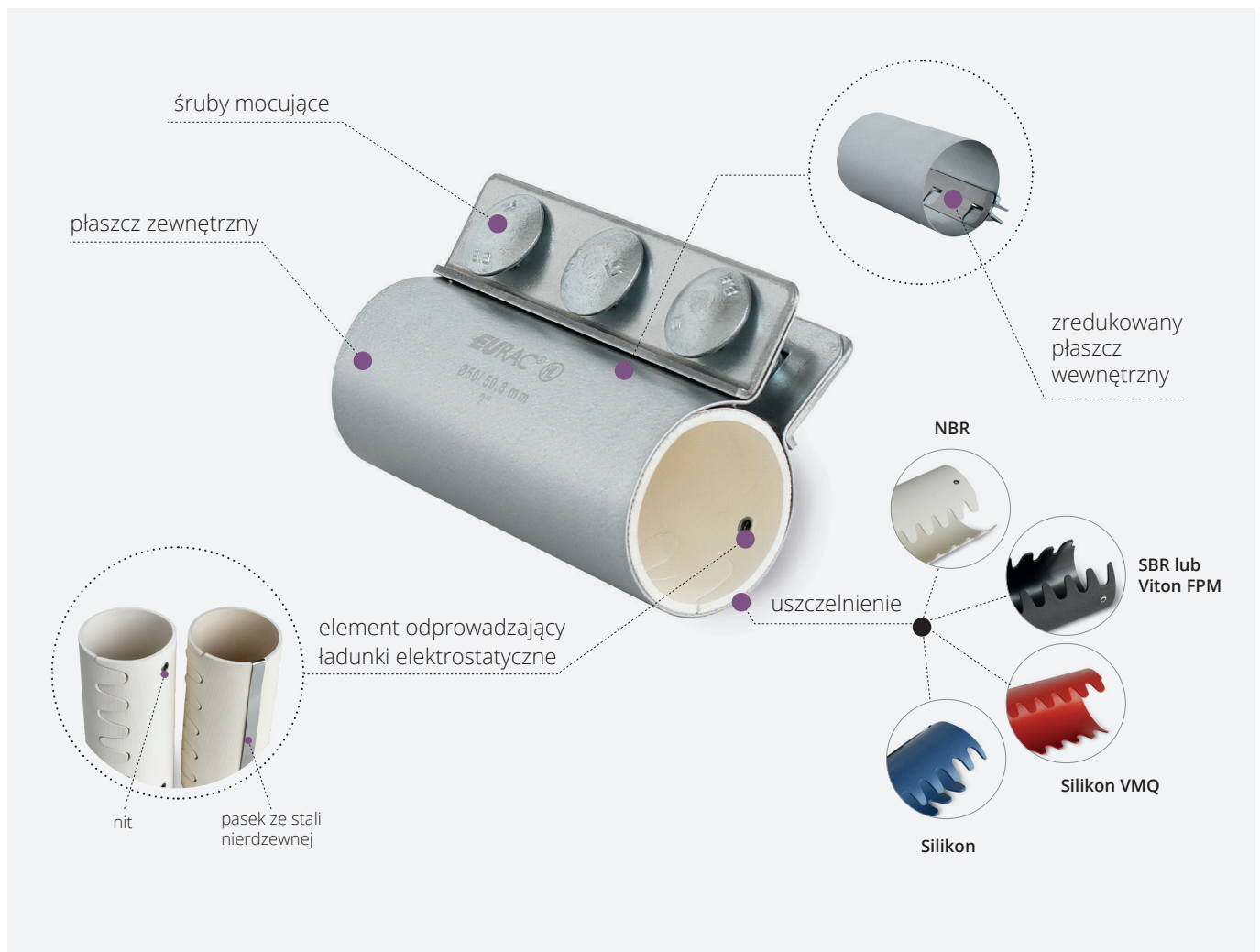
Złączki rurowe typu HL służą do łączenia rurociągów (odcinków rur i łuków) w instalacjach transportu pneumatycznego produktów sypkich. Przeznaczone są do zastosowania w instalacjach nadciśnieniowych o małej lub dużej koncentracji produktu.

## Budowa

Złączka składa się z następujących elementów: płaszcz zewnętrzny, zredukowanego płaszczu wewnętrznego, uszczelnienia, śrub mocujących oraz paska lub nitów do odprowadzenia ładunków elektrostatycznych.

## Zalety

- niska cena
- dopuszczenie do kontaktu z produktami spożywczymi
- łatwość montażu
- prosta budowa
- szczelne połączenie
- możliwość zapewnienia dylatacji rurociągu
- wyrównanie potencjałów elektrostatycznych pomiędzy łączonymi elementami rurociągu



## Opis techniczny

dane techniczne	standard	opcje dodatkowe
wykonanie	stal węglowa ocynkowana	stal nierdzewna AISI 304L
długość	150 mm	200 mm
zakres średnic	38,1 – 168,3 mm	
połączenie	3 śruby M10 (dla średnic do 88,9 mm) lub 3 śruby M12 (dla średnicy 88,9 mm lub większej)	połączenie śrubowe 4 śruby M10 (da średnic do 88,9 mm) lub 4 śruby M12 (dla średnicy 88,9 mm lub większej)
	moment dokręcenia śrub - 60 Nm	
płaszcz wewnętrzny	zredukowany	
uszczelnienie	<ul style="list-style-type: none"> <li>○ standard: NBR (biały) -30°C / +110°C, dopuszczony do kontaktu z produktami spożywczymi (FDA, Atest PZH, zgodny z CE 1935/2004 oraz REACH 1907/2006)</li> <li>● SBR (czarny) -30°C / + 80°C</li> </ul>	<ul style="list-style-type: none"> <li>● Silikon VMQ (czerwony) -65°C / +225°C</li> <li>● Viton FPM (czarny) -20°C / +250°C</li> <li>● Silikon (niebieski) -40°C / + 180°C wykrywalny na detektorach metalu</li> </ul>
odprowadzenie ładunków elektrostatycznych	pasek ze stali nierdzewnej AISI 304 lub nit	

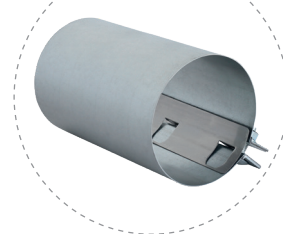
## EURAC typ HL

zastosowane rozwiązania

uszczelnienie



płaszcz wewnętrzny zredukowany



odprowadzenie ładunków elektrostatycznych



## Średnice złączek EURAC typ HL

ze standardowym wkładem z NBR FDA (biały)  
o długości L = 150 mm

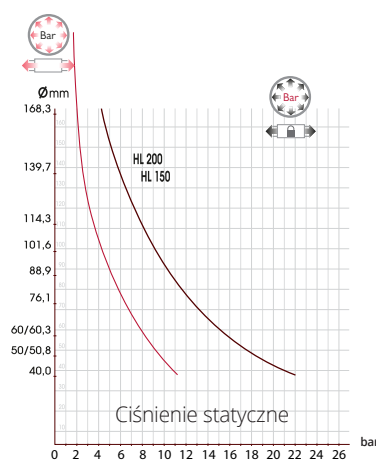
Ø 38,1		Ø 65,0	●	Ø 104,0	●
Ø 40,0		Ø 70,0	●	Ø 108,0	●
Ø 45,0		Ø 76,1	●	Ø 114,3	●
Ø 48,3	●	Ø 80,0	●	Ø 125,0	
Ø 50,0	●	Ø 82,5		Ø 127,0	●
Ø 54,0	●	Ø 84,0	●	Ø 129,0	
Ø 57,0	●	Ø 85,0		Ø 133,0	●
Ø 60,3	●	Ø 88,9	●	Ø 139,7	●
Ø 63,5	●	Ø 101,6	●	Ø 168,3	●

□ - złączki EURAC w ciągłej dostawie

● - złączki Eurac dostępne w magazynie w Warszawie

## Krzywe ciśnienia

dla złączek Eurac  
HL150 i HL 200



— Maksymalne ciśnienie robocze dla rurociągu „luźno” podpartego

— Maksymalne ciśnienie robocze dla rurociągu zamocowanego „na sztywno”

PRO-ORGANIKA Sp. z o.o.

tel.: +48 22 2994 006

e-mail: proorganika@proorganika.com.pl

www.proorganika.com.pl | www.eurac.pl