

Złączki rurowe EURAC[®] typ M

Zastosowanie

Złączki rurowe typu M służą do łączenia rurociągów (odcinków rur, łuków oraz przewodów elastycznych) w instalacjach transportu pneumatycznego produktów sypkich. Przeznaczone są do zastosowania w instalacjach podciśnieniowych i nadciśnieniowych o małej koncentracji produktu. Znakomicie spisują się również w instalacjach odpylających.

Budowa

Złączka składa się z następujących elementów: płaszcz zewnętrzny, zredukowanego płaszczu wewnętrznego, uszczelnienia, śrub mocujących oraz paska lub nitów do odprowadzenia ładunków elektrostatycznych.

Zalety

- niska cena
- dopuszczenie do kontaktu z produktami spożywczymi
- łatwość montażu
- prosta budowa
- szczelne połączenie
- możliwość zapewnienia dylatacji rurociągu
- wyrównanie potencjałów elektrostatycznych pomiędzy łączonymi elementami rurociągu



Opis techniczny

dane techniczne	standard	opcje dodatkowe
wykonanie	stal nierdzewna AISI 430	stal nierdzewna AISI 304L
długość	150 mm	
zakres średnic	38,1 – 114,3 mm	
połączenie	połączenie śrubowe - 3 śruby M8 (ocynkowane), moment dokręcenia śrub - 16 Nm	
płaszcz wewnętrzny	zredukowany	
uszczelnienie	<ul style="list-style-type: none"> ○ standard: NBR (biały) -30°C / +110°C, dopuszczony do kontaktu z produktami spożywczymi (FDA, Atest PZH, zgodny z CE 1935/2004 oraz REACH 1907/2006) ● SBR (czarny) -30°C / + 80°C 	<ul style="list-style-type: none"> ● Silikon VMQ (czerwony) -65°C / +225°C ● Viton FPM (czarny) -20°C / +250°C ● Silikon (niebieski) -40°C / + 180°C wykrywalny na detektorach metalu
odprowadzenie ładunków elektrostatycznych	pasek ze stali nierdzewnej AISI 304 lub nit	

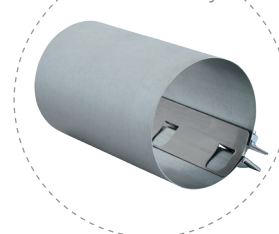
EURAC typ M

zastosowane rozwiązania

uszczelnienie



płaszcz wewnętrzny zredukowany



odprowadzenie ładunków elektrostatycznych



Średnice złączek EURAC typ M

ze standardowym wkładem z NBR FDA (biały)*

∅ 38,1		∅ 60,3	●	∅ 84,0	●
∅ 40,0	●	∅ 63,5	●	∅ 85,0	
∅ 45,0	●	∅ 65,0	●	∅ 88,9	●
∅ 48,3		∅ 70,0	●	∅ 101,6	●
∅ 50,0	●	∅ 76,1	●	∅ 104,0	●
∅ 54,0	●	∅ 80,0	●	∅ 108,0	●
∅ 57,0		∅ 82,5	●	∅ 114,3	●

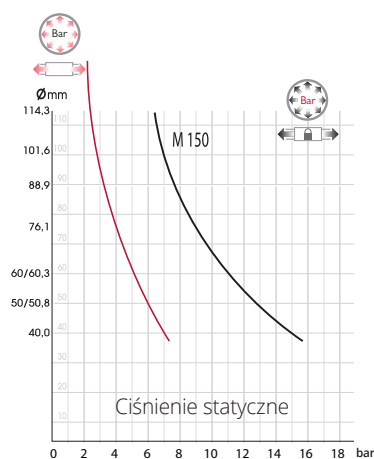
* długość wszystkich złączek EURAC typu M wynosi 150 mm

□ - złączki EURAC w ciągłej dostawie

● - złączki Eurac dostępne w magazynie w Warszawie

Krzywe ciśnienia

dla złączek Eurac M150



— Maksymalne ciśnienie robocze dla rurociągu „luźno” podpartego

— Maksymalne ciśnienie robocze dla rurociągu zamocowanego „na sztywno”

PRO-ORGANIKA Sp. z o.o.

tel.: +48 22 12 34 435, fax: +48 22 12 34 437

e-mail: proorganika@proorganika.com.pl

www.proorganika.com.pl | www.eurac.pl